

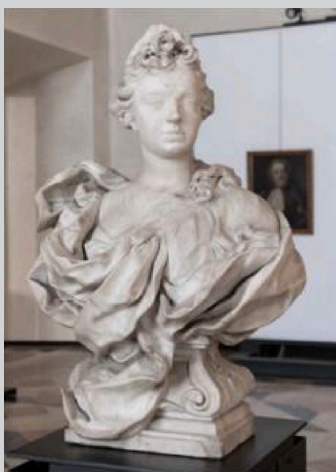
8. SELEZIONE IMMAGINI STAMPA

Le immagini possono essere utilizzate esclusivamente nell'ambito di recensioni o segnalazioni giornalistiche della mostra *I Fasti di Elisabetta Farnese. Ritratto di una Regina* a cura di Antonella Gigli e Antonio Iommelli (Piacenza, Cappella Ducale – Palazzo Farnese 2 dicembre 2023 – 7 aprile 2024)

Cartella stampa e foto disponibili al link: <https://www.electa.it/ufficio-stampa/i-fasti-di-elisabetta-farnese-ritratto-di-una-regina/>



Giovanni Maria delle Piane detto Mulinareto, *Ritratto di Elisabetta Farnese*, 1714 -1715
olio su tela, 71,7 x 88 cm
Reggia di Caserta, Collezione Farnese,
Serie dei Fasti Farnesiani, nozze di Elisabetta
Farnese e Filippo V



Domenico Parodi, *Ritratto di Elisabetta Farnese*,
Secondo decennio del XVIII secolo
marmo, 60 x 85 cm
Piacenza, Museo della Fondazione Istituto
Gazzola in Palazzo Farnese



Giovanni Maria delle Piane detto il Mulinareto, *Ritratto di Elisabetta Farnese giovanetta*, 1706
olio su tela, 115 x 86 cm
Parma, Complesso Monumentale
della Pilotta, Galleria Nazionale



Nicolò Maria Vaccaro, *Ritratto di Filippo V,
re di Spagna*, 1715
olio su tela, 136,5 x 105 cm
Piacenza, Collegio Alberoni



Ilario Giacinto Mercanti detto Spolverini
*Baciamano della regina Elisabetta da parte delle dame
 e dei gentiluomini di Corte, 1717 - 1718*
 olio su tela, 95x165 cm
 Reggia di Caserta, Collezione Farnese, Serie dei Fasti Farnesiani,
 nozze di Elisabetta Farnese e Filippo V



Ilario Giacinto Mercanti detto Spolverini
*Elisabetta Farnese e la madre Dorotea Sofia incontrano i cardinali
 Gozzadini e Acquaviva accompagnate da alcuni gentiluomini, 1717*
 olio su tela, cm 109x124
 Musei Civici di Palazzo Farnese, Piacenza



Ilario Giacinto Mercanti detto Spolverini
Il cardinale Gozzadini rende visita a Elisabetta Farnese, 1715-1717
 olio su tela, 80x170 cm
 Reggia di Caserta Collezione Farnese, Serie dei Fasti Farnesiani,
 nozze di Elisabetta Farnese e Filippo V



Ilario Giacinto Mercanti detto Spolverini
*Il vescovo e il clero di Parma rendono omaggio a Elisabetta
 alla porta del Duomo, 1715-1717*
 olio su tela, 80x170 cm
 Reggia di Caserta, Collezione Farnese, Serie dei Fasti Farnesiani,
 nozze di Elisabetta Farnese e Filippo V



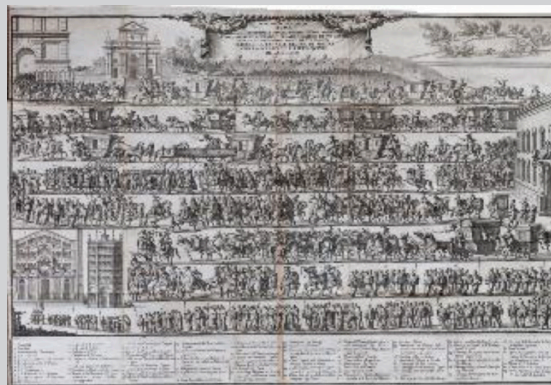
Ilario Giacinto Mercanti detto Spolverini
La regina Elisabetta prende congedo dal duca, dal cardinale Acquaviva e dalla corte al monte Cento Croci, 1720-1721
 olio su tela, cm 250 x400
 Musei Civici di Palazzo Farnese, Piacenza



Ilario Giacinto Mercanti detto Spolverini
Filippo V ed la regina Elisabetta Farnese osservano l'Infante Carlo in braccio alla Fede, 1716 ca.
 olio su tela ovale, cm 76x101
 Musei Civici di Palazzo Farnese, Piacenza



Ilario Giacinto Mercanti detto Spolverini
Banchetto nuziale in onore di Elisabetta Farnese nel Palazzo Ducale di Parma, 1718-1721
 olio su tela, cm 249x285
 Parma, Palazzo del Comune
 Collezioni d'Arte del Comune di Parma



Il ragguglio delle nozze delle maestà di Filippo Quinto e di Elisabetta Farnese nata principessa di Parma, 1717
 manoscritto, 32x 21x2,5 cm
 Piacenza - Biblioteca Passerini Landi