





Selezione immagini stampa

Le immagini possono essere utilizzate solo ed esclusivamente nell'ambito di recensioni o segnalazioni giornalistiche in merito al libro Corrado Levi. Corpi (Electa, 2022)

<p>Corrado Levi, <i>Uomini di Corrado Levi</i>, 1985/2020 pigmenti su carta Canson Platine montata su alluminio/ pigment print on Canson Platine paper mounted on aluminium 50x33 cm</p>	
<p>Corrado Levi, <i>Irresistibili</i>, 2020 pennarello su carta/pen on paper 29.7x21 cm</p>	
<p>Corrado Levi, <i>Corpo</i>, 2003 tavola incisa e dipinta / engraving and paint on board 47x67 cm</p>	
<p>Corrado Levi, <i>Braccio Lungo</i>, 1982 acrilico su tela, acrylic on canvas 120x80 cm Collezione Giulio Paolini</p>	

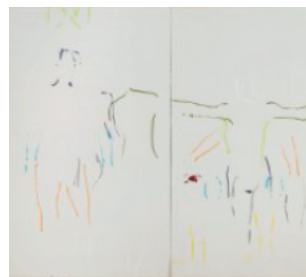
Corrado Levi, *Pontormo in bronzo*, 2015
bronzo / bronze,
30x65x5,5 cm
Edizione di 3 esemplari / Limited edition of 3



Corrado Levi, *W Carol*, 2017
acrilico su tela / acrylic on canvas
60x80 cm



Corrado Levi, *Serie Autunno*, 1982
acrilico su tela , acrylic on canvas
210x250 cm



Corrado Levi, *Piercing a Milano*, 2020
acciaio inox/stainless steel,
veduta dell'installazione presso/ installation view
at Triennale Milano
diametro 115 cm
Photo Gianluca Di Ioia
Courtesy Galleria Ribot e Triennale Milano

