

Pompei. Antiquarium

Selezione immagini per la stampa

Le immagini possono essere utilizzate solo ed esclusivamente nell'ambito di recensioni o segnalazioni giornalistiche dell'Antiquarium di Pompei.

Immagini disponibili ai link:

pompeisites.org/parco-archeologico-di-pompei/press-kit/electa.it/ufficio-stampa/pompei-antiquarium/

PERCORSO MUSEALE

SUMMA POMPEIANA



Parete con architetture prospettiche
Metà I secolo a.C.
Affresco
Area vesuviana
Su concessione del Ministero per i Beni
e le Attività Culturali e per il Turismo
- Parco Archeologico di Pompei

PRIMA DI ROMA



Elemento architettonico (metopa)
rappresentante il supplizio di Issione
Fine IV-inizi III secolo a.C.
Tufo
Tempio Dorico
Su concessione del Ministero per i Beni
e le Attività Culturali e per il Turismo
- Parco Archeologico di Pompei



Fregio floreale con divinità ed eroti
Metà del II - inizio I secolo a.C.
Terracotta
Insula Occidentalis
Su concessione del Ministero per i Beni
e le Attività Culturali e per il Turismo
- Parco Archeologico di Pompei

ROMA VS POMPEI



Coppe a rilievo di produzione
microasiatica (costa occidentale
della Turchia)
140-100 a.C.
Terracotta
Scarico sul lato occidentale del Foro
Su concessione del Ministero per i Beni
e le Attività Culturali e per il Turismo
- Parco Archeologico di Pompei



Capitello figurato con coppie di sposi,
Satiri e Menadi
Seconda metà del II secolo a.C.
Tufo
Casa dei Capitelli figurati (IX 1, 20)
Su concessione del Ministero per i Beni
e le Attività Culturali e per il Turismo
- Parco Archeologico di Pompei



Proiettili di catapulta
I secolo a.C.
Pietra lavica
Su concessione del Ministero per i Beni
e le Attività Culturali e per il Turismo
- Parco Archeologico di Pompei

Pompei. Antiquarium

POMPEIS DIFFICILE EST



La dea Venere su una quadriga
trainata da elefanti
I secolo d.C.
Affresco
Officina dei Feltrai (IX 7, 5)
Su concessione del Ministero per i Beni
e le Attività Culturali e per il Turismo
- Parco Archeologico di Pompei



Venere Pompeiana con erote
I secolo d.C.
Affresco
Taberna delle Quattro divinità (IX 7, 1)
Su concessione del Ministero per i Beni
e le Attività Culturali e per il Turismo
- Parco Archeologico di Pompei

TOTA ITALIA



Statua funeraria di togato
Prima metà del I secolo d.C.
Marmo
Necropoli di Porta Ercolano,
Tomba degli Istaecidi
Su concessione del Ministero per i Beni
e le Attività Culturali e per il Turismo
- Parco Archeologico di Pompei

HIC HABITAT FELICITAS



Ritratto di Marcello
Prima metà I secolo d.C.
Marmo
Scarichi sotto la Casa
di Championnet (VIII 2, 1)
Su concessione del Ministero per i Beni
e le Attività Culturali e per il Turismo
- Parco Archeologico di Pompei



Servizio da tavola in argento composto
da 20 pezzi (3850 grammi) che comprende:
un piatto da portata circolare, quattro piatti,
dieci coppe di cui due decorate a sbalzo,
4 supporti, un cucchiaino
Età augustea
Argento
Pompei, Complesso dei Triclini in
Località Moregine
Su concessione del Ministero per i Beni
e le Attività Culturali e per il Turismo
- Parco Archeologico di Pompei



Efebo portalucerna
I secolo d.C.
Bronzo
Casa di Marco Fabio Rufus
(VII 16, 19), salone
Su concessione del Ministero per i Beni
e le Attività Culturali e per il Turismo
- Parco Archeologico di Pompei

Pompei. Antiquarium



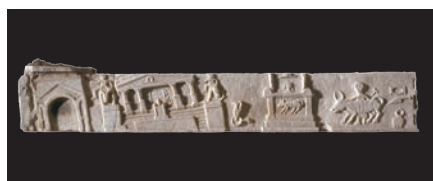
Pannello in vetro cammeo che decorava un mobile e che ritrae Bacco e Arianna
Fine del I secolo a.C.-inizio del I secolo d.C.
Vetro
Casa di Marco Fabio Rufo (VII 16, 22), ambiente 62
Su concessione del Ministero per i Beni e le Attività Culturali e per il Turismo
- Parco Archeologico di Pompei



Tesoro di amuleti
I secolo d.C.
Bronzo
Casa con Giardino (V, 2)
Su concessione del Ministero per i Beni e le Attività Culturali e per il Turismo
- Parco Archeologico di Pompei



Dioniso e Arianna a Nasso
Età neroniana (54-68 d.C.)
Affresco
Casa del Bracciale d'oro (VI 17, 42), triclino
Su concessione del Ministero per i Beni e le Attività Culturali e per il Turismo
- Parco Archeologico di Pompei



Rilievo che ritrae gli effetti del terremoto del 62 d.C. nel Foro
62-79 d.C.
Marmo
Casa di Cecilio Giocondo (V 1, 26), larario
Su concessione del Ministero per i Beni e le Attività Culturali e per il Turismo
- Parco Archeologico di Pompei



Coppette contenenti i pigmenti impiegati per le decorazioni parietali
I secolo d.C.
Pompei
Su concessione del Ministero per i Beni e le Attività Culturali e per il Turismo
- Parco Archeologico di Pompei

L'ULTIMO GIORNO



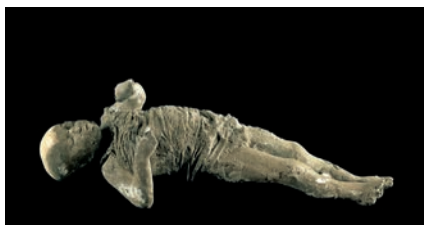
Copia di calco di cavallo dallo scavo di Civita Giuliana
Poliuretano
Boscoreale, Civita Giuliana
Su concessione del Ministero per i Beni e le Attività Culturali e per il Turismo
- Parco Archeologico di Pompei

Pompei. Antiquarium

Foto storiche Antiquarium



Calco di uomo con bambino
Gesso
Casa del Bracciale d'oro (VI 17, 42)
Su concessione del Ministero per i Beni
e le Attività Culturali e per il Turismo
- Parco Archeologico di Pompei



Calco di un bambino
Gesso
Casa del Bracciale d'oro (VI 17, 42)
Su concessione del Ministero per i Beni
e le Attività Culturali e per il Turismo
- Parco Archeologico di Pompei



1948, Pompei, Antiquarium, facciata.
Su concessione del Ministero per i Beni
e le Attività Culturali e per il Turismo
- Parco Archeologico di Pompei



1948, Pompei, Antiquarium, sala II,
esposizione
Su concessione del Ministero per i Beni
e le Attività Culturali e per il Turismo
- Parco Archeologico di Pompei



1948, Pompei, Antiquarium, sala IV,
esposizione
Su concessione del Ministero per i Beni
e le Attività Culturali e per il Turismo
- Parco Archeologico di Pompei



1914, Pompei, Antiquarium, sala II, esposizione
Su concessione del Ministero per i Beni
e le Attività Culturali e per il Turismo
- Parco Archeologico di Pompei

Pompei. Antiquarium

ALLESTIMENTO

foto di Francesco Squeglia

