

giulio romano

mantova
ovvero
omni

arte e desiderio

selezione immagini per la stampa

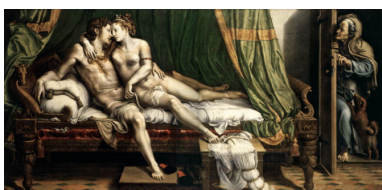
Le immagini possono essere utilizzate solo ed esclusivamente nell'ambito di recensioni o segnalazioni giornalistiche del progetto **Mantova: Città di Giulio Romano**. **Giulio Romano: Arte e Desiderio** Mantova, Palazzo Te, 6 ottobre 2019 – 6 gennaio 2020

Immagini disponibili al link

<https://www.electa.it/ufficio-stampa/mantova-citta-di-giulio-romano/>



Giulio Romano
Venere e Adone, 1516
disegno a sanguigna, mm 224 × 181
Vienna, Albertina



Giulio Romano
Due amanti, c. 1524
olio su tavola trasferito su tela,
mm 1630 × 3370
San Pietroburgo, The State
Hermitage Museum



Palazzo Te
Sala dei Giganti



Manifattura di Willem de Pannemaker
La visione di Aglauro della camera nuziale di Erse, 1540 ca.
arazzo in lana e seta,
mm 4369 × 5410
New York, The Metropolitan Museum of Art, bequest of George Blumenthal
© Archivio Scala Group, Antella / © 2019. Image copyright The Metropolitan Museum of Art / Art Resource / Scala, Firenze



Palazzo Te
Facciata sulle Peschiere
Foto: Gianmaria Pontiroli
© Fondazione Palazzo Te



Palazzo Te
Sala dei Giganti



Rosso Fiorentino (attribuito)
(da Michelangelo Buonarroti)
Leda e il cigno, 1530-1540 (?)
disegno a carboncino,
mm 1745 × 2538
Londra, Royal Academy of Arts

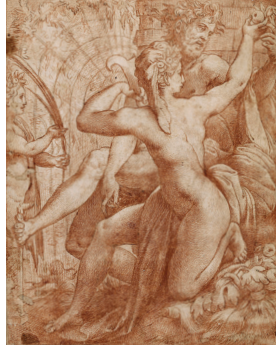


Palazzo Te
Sala di Amore e Psiche



Produzione romana

Spintriae (tessere trionfali con scene erotiche), prima metà del I secolo d.C.
tessere in ottone, diam. ca. 20 mm
Milano, Castello Sforzesco,
Gabinetto Numismatico e Medagliere



Perino del Vaga (1501-1547)

Vertumno e Pomona, ca. 1527
sanguigna, sottili contorni disegnati
a inchiostro e incisi, 176 × 137 mm
Londra, The British Museum



**Copia da Raffaello
(1493-1520)**

Amore e Psiche, ca. 1540 (?)
penna e inchiostro, 175 × 270 mm
Vienna, Albertina



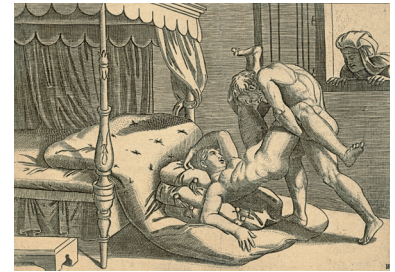
Perino del Vaga (1501-1547)

Giove e Danae
(studio per un arazzo della serie
i *Furti di Giove*), ca. 1532-1535
tempera su 54 fogli o frammenti
di carta uniti con i margini
sovrapposti, appoggiati su tela,
2385 × 2785 mm
Paris, Musée du Louvre,
–Cabinet des dessins



Bottega di Raffaello

Giovane figura femminile di profilo
(verso) ca. 1517 (?)
sanguigna, 362 × 256 mm
Parigi, Musée du Louvre,
–Cabinet des dessins



**Copia (speculare)
da Marcantonio Raimondi
(1480-1534 circa)**

dalla posizione 9 de *I Modi*,
numerata "II", 1530-1540
incisione a bulino, 134 × 188 mm
Vienna, Albertina



Marcantonio Raimondi

(ca. 1479–1534),

da **Giulio Romano**

(ca. 1492?, or ca. 1499?)

Baccanale, ca. 1510-1513

incisione a bulino, 145 × 509 mm

Vienna, Albertina