

# margherita sarfatti

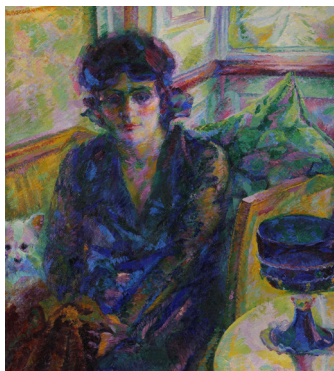
## Mart, Rovereto selezione immagini per la stampa

### Immagini disponibili ai link:

[mart.broadcaster.it](http://mart.broadcaster.it)

[electa.it/ufficio-stampa/margherita-sarfatti/](http://electa.it/ufficio-stampa/margherita-sarfatti/)

Le immagini possono essere utilizzate solo ed esclusivamente nell'ambito di recensioni o segnalazioni giornalistiche delle mostre dedicate a Margherita Sarfatti, **a Milano, Museo del Novecento e al Mart, Museo di arte contemporanea di Trento e Rovereto** dal 21 settembre 2018 al 24 febbraio 2019



Umberto Boccioni  
**Ritratto della signora Cragnolini Fanna,**  
1916  
olio su tela, con cornice  
100 x 90 cm  
Collezione privata



**Margherita Sarfatti allo scrittorio nello studio di un suo appartamento romano,**  
1930 ca.  
Mart, Archivio del '900, Fondo Sarfatti



Achille Funi  
**Umberto Notari nel suo studio in piazza Cavour,** 1921  
olio su tela, 108 x 94 cm  
Collezione privata



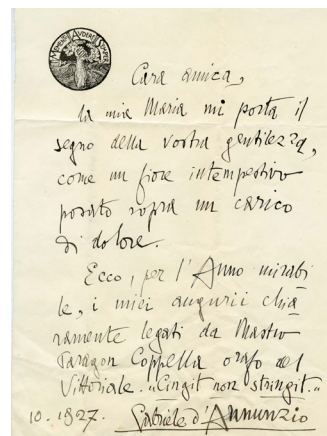
Felice Casorati  
**Ritratto di Hena Rigotti,** 1924  
tempera su tavola, 77 x 60 cm;  
GAM - Galleria Civica d'Arte Moderna  
e Contemporanea, Torino  
©Felice Casorati by SIAE 2018



**Catalogo della Seconda mostra del Novecento italiano**  
Milano, Palazzo della Permanente, 1929  
Esemplare n. 2  
copia di Margherita Sarfatti  
Mart, Archivio del '900,  
Fondo librario Sarfatti



Piero Marussig  
**Signora con pelliccia**, 1920  
olio su cartone, 60,5 x 46 cm  
Mart, Archivio Adriano Pallini



Lettera di saluti e auguri di **Gabriele d'Annunzio a Margherita Sarfatti**,  
ottobre 1927  
Mart, Archivio del '900, Fondo Sarfatti



Mario Sironi  
**Condottiero a cavallo**, 1934-1935  
tecnica mista su carta da spolvero,  
288 x 275 x 4 cm  
Archivio Mario Sironi di Romana Sironi



Massimo Campigli  
**Le amiche**, 1929  
olio su tela, 73 x 92 cm  
Moderna Museet, Stockholm



**Margherita Sarfatti a bordo dell'aeroplano Golden Ray**, durante il viaggio in America del Sud, fotografia dell'agosto-ottobre 1930  
Mart, Archivio del '900,  
Fondo Sarfatti



Gino Severini  
**Portrait de Gina (Hommage à Fouquet)**, 1927  
olio su tavola  
31 x 22 cm  
Collezione Franchina



Giorgio de Chirico  
**Le trouble du philosophe**,  
1925-1926  
olio su tela, 91,5 x 72,5 cm;  
Museo del Novecento, Milano



Carlo Carrà  
**Il pagliaio**, 1927  
olio su tela, con cornice:  
105 x 122 cm  
Collezione privata