

SELEZIONE IMMAGINI PER LA STAMPA

Le immagini possono essere utilizzate solo ed esclusivamente nell'ambito di recensioni o segnalazioni giornalistiche della mostra Il mondo fuggevole di Toulouse-Lautrec - Milano, Palazzo Reale, 17 ottobre 2017 – 18 febbraio 2018.

Le immagini sono scaricabili dal link: www.toulouselautrecmilano.it/materialistampa



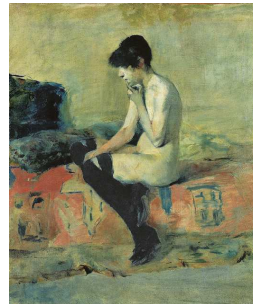
01. Henri de Toulouse-Lautrec, *Portrait de Lautrec devant une glace*, 1880, olio su cartone, Musée Toulouse-Lautrec, Albi, France



02. Maurice Guibert, *Henri de Toulouse-Lautrec in abiti giapponesi che si finge strabico*, 1892 circa, fotografia, Musée Toulouse-Lautrec, Albi



03. Henri de Toulouse-Lautrec, *Le jockey*, 1899, litografia, collezione privata



04. Henri de Toulouse-Lautrec, *Etude de nu. Femme assise sur un divan*, 1882, olio su tela, Musée Toulouse-Lautrec, Albi, France



05. Henri de Toulouse-Lautrec, *Emile Bernard*, 1885, olio su tela, National Gallery, London (in deposito dalla Tate Gallery)



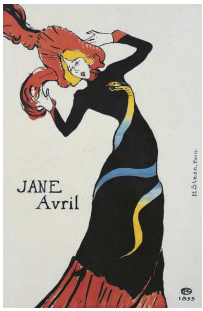
06. Henri de Toulouse-Lautrec, *Monsieur Caudieux, acteur de café-concert*, 1896, gouache e matita su carta, collezione privata



07. Henri de Toulouse-Lautrec, *Divan Japonais*, 1892-1893, litografia, manifesto, collezione privata



08. Henri de Toulouse-Lautrec, *Ambassadeurs, Aristide Bruant*, 1892, litografia, manifesto, collezione privata



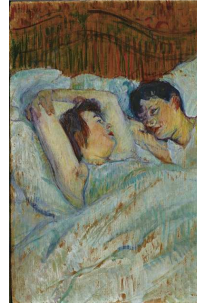
09. Henri de Toulouse-Lautrec, *Jane Avril*, 1899, litografia, Bibliothèque Nationale de France, Parigi



10. Henri de Toulouse-Lautrec, *May Milton*, 1895, litografia, manifesto, collezione privata



11. Henri de Toulouse-Lautrec, *Mademoiselle Marcelle Lender, en buste*, 1895, litografia, collezione privata



12. Henri de Toulouse-Lautrec, *Au lit*, 1892, olio su cartone, Fondation E.G. Bührle Collection, Zürich



13. Henri de Toulouse-Lautrec, *La clownesse assise, Mademoiselle Cha-U-Kao*, 1896, litografia, tavola 1 della serie *Elles*, Bibliothèque Nationale de France, Parigi



14. Henri de Toulouse-Lautrec, *Le photographe Sescou*, 1894, litografia, manifesto, collezione privata



15. Henri de Toulouse-Lautrec, *Confetti*, 1894, litografia, manifesto, collezione privata